



URTICACEAE

Csalánfélék

P_{2+2} v. 5 A_{2+2} $G_{(2)}$

SZÁR:

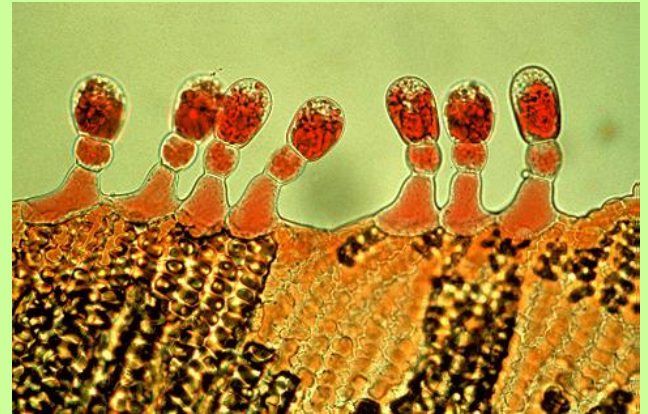
- hazánkban légyszárúak,
- tejnedv nélküliek,
- gyakoriak a csalánszőrök

LEVÉL: - tagolatlan

VIRÁG: - négytagú

- egy- vagy kétlakiai

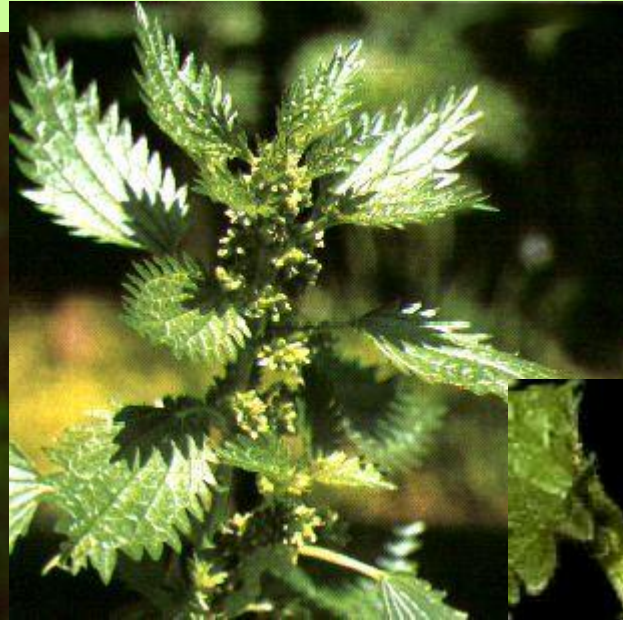
VIRÁGZAT: - levélhóonalji füzér, v. buga



Urtica dioica nagy csalán



Urtica urens apró csalán





GROSSULARIACEAE

Ribiszkefélék

* $K_5 C_5 A_5 G_{\overline{(2)}}$

SZÁR: - többéves cserje

LEVÉL: - Szórt levélállású,
- egyszerű, tenyeresen tagolt levelű
- levéltövisekkel

VIRÁG: - öttagú viráguk,
- gyakran zöldesek

VIRÁGZAT: - fürtvirágzat

TERMÉS: - álbogyó,

Ribes rubrum vörös ribiszke



Ribes nigrum fekete ribiszke



Ribes uva-crispa

köszméte vagy egres





ROSACEAE

Rózsafélék

SZÁR: - Lombhullató vagy örökzöld fák,
- cserjék vagy évelő lágyszárúak

LEVÉL: - pálhásak



Geum urbanum

- tagolt vagy összetett levelek



Agrimonia sp.



Potentilla alba



Sanguisorba
sp.

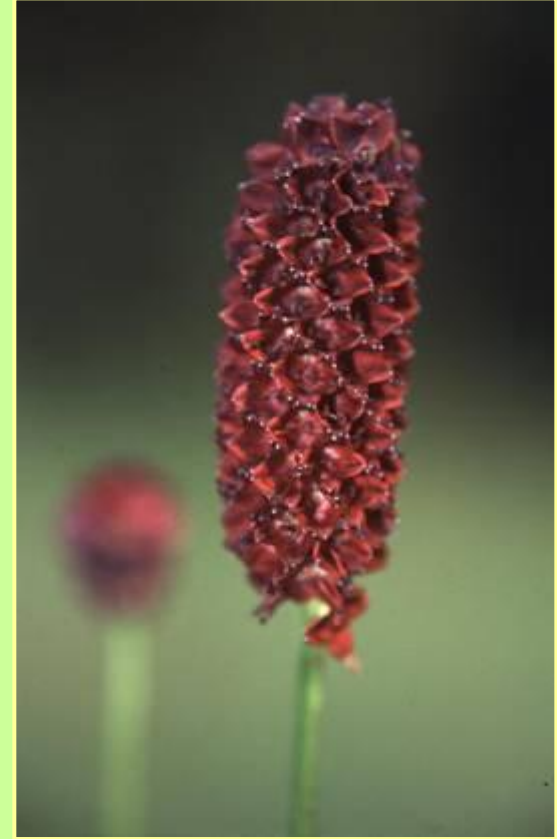
- VIRÁG:**
- színesek, ritkán jelentéktelenek
 - ötkörös, körönként öttagú virág
 - kétivarú, aktinomorf szimmetriájú,
 - rovarmegporzású
 - a termőtáj és a vacok kialakulása változatos.



- változatos virágfelépítés



külső „csészekör”
(*Potentilla* sp.)



4-tagú virágok, szirm
nincs
(*Sanguisorba officinalis*)

TULAJDONSÁGOK

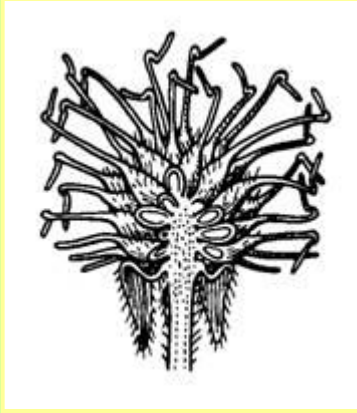
ŐSIBB

- Sok porzó
- Apokarp termő
- Felső állású --- középállású ---
- Primitív aszmag, tüsző

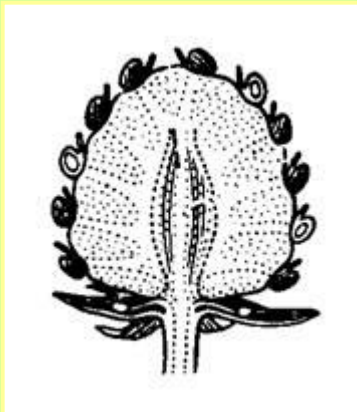
LEVEZETETT

- 5 porzó
- cönokarp termő
- alsó állású magház
- változatos termés
(almatermés,
szeder, csipkebogyó...)

- apokarp termőtáj
- változatos termésfelépítés (tüsző, aszmag, szamóca, csipkebogyó, csontár, néhol magányos áltermés)



aszmag (*Geum urbanum*)



szamóca (*Fragaria vesca*)



magányos áltermés
(*Agrimonia* sp.)



csontár (*Cerasus*
sp.)



szeder (*Rubus* sp.)



tüsző (*Spiraea* sp.)



csipkebogyó (*Rosa* sp.)



- 30 hazai nemzetség, 140 faj

1. alcsalád

SPIREOIDAE

Gyöngyvesszőfélék

$K_5 C_5 A_{10+10+10} G_{5-2}$

SZÁR: - fás növények, cserjék

LEVÉL: - pálhátlan

VIRÁG: - apokarp termőtáj

TERMÉS: - sokmagvú tüző

Spiraeae media
szirti gyöngyvessző





2. alcsalád
ROSOIDEAE
rózsafélék
 $K_5 C_5 A_\infty \underline{G}_{\infty} \nu. \overline{\infty}$

PRIMITÍV BÉLYEGEK:

- sok porzó**
- sok termő (apokarp termőtáj)**
- aszmag termés**

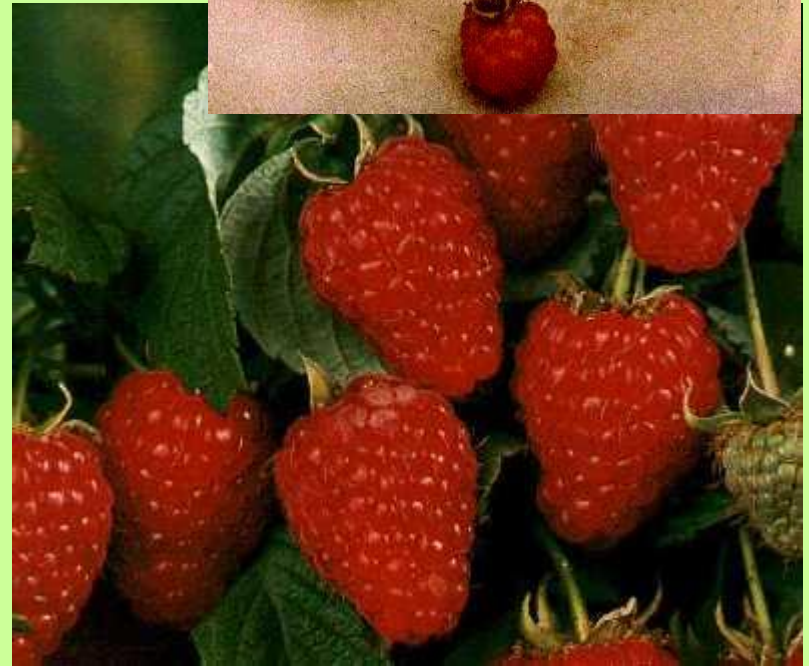
FEJLETTEBB BÉLYEGEK:

- fejlettebb terméstípusok, terméságazatok**
- csipkebogyó, szedertermés, szamóca-termés**

Fragaria ananassa
kerti szamóca



Rubus idaeus
málna



Rubus caesius
hamvas szeder



Potentilla spp.
pimpó fajok



Libapimpó - *Potentilla anserina*



Homoki pimpó - *Potentilla arenaria*

Rosa canina

gyepűrózsa /vadrózsa/





3. alcsalád
POMOIDEAE

Almafélék

* $K_5 C_5 A_{10+5+5} G_{\overline{5-2}}$

- SZÁR:** - fás növények,
- LEVÉL:** - szórt állású levelekkel
- VIRÁG:** - termő közép vagy alsó állású
- TERMÉS:** - áltermés (almatermés – tüszős terméscsoport)

Malus domestica
nemes alma



Pyrus communis
nemes körte



Cydonia oblonga

birs





4. alcsalád
PRUNOIDEAE
Szilvafélék

* $K_5C_5A_{10+10+10}$ v. $10+5+5G_{(7)}$

Szilvafélék alcsaládja - *Prunoidea*

SZÁR: fás

TERMÉS:

- csonthéjas
- mezokarpiuma húsos, leveses (cseresznye, szilva),
- vagy elszárad és éréskor kinyílik (mandula);
- „Magvaváló”: a csonthéj könnyen elválk a mezokarpiumtól;

Jellemző glikozidjuk az amigdalín

Cerasus avium

cseresznye



Cerasus vulgaris
meggy

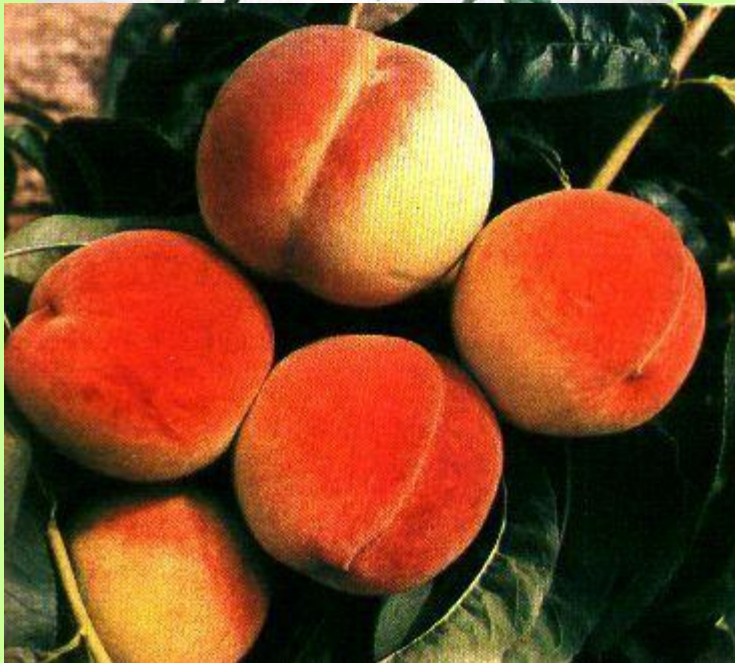


Armeniaca vulgaris
kajszi vagy sárgabarack



Persica vulgaris

őszibarack



Prunus domestica

szilva



Amygdalus communis mandula





FABACEAE

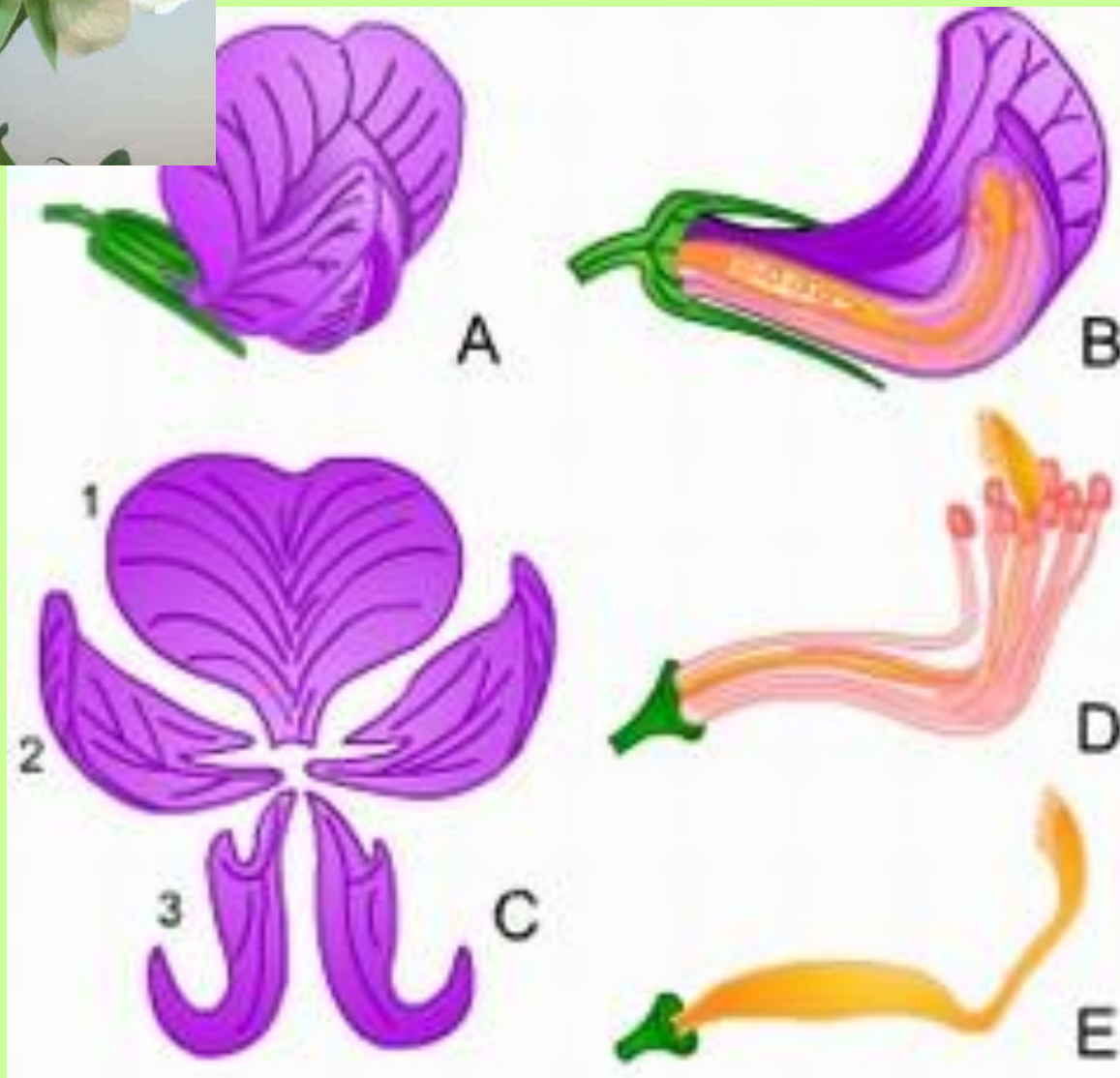
Pillangósvirágúak

↑ $K_{(5)} C_5 A_{(9)+1v. (10)v. 10} \underline{G}_{(1)}$

SZÁR: - fás vagy lágyszárú növények
- gyakori a rhizóma

LEVÉL: - Szórt állású,
- többnyire szárnyasan összetett levél
- pálhát viselnek
- a legfelső levélkéék kacsá alakulhatnak.

GYÖKÉR: - karógyökér
- nitrogénkötő (Rhizobium)
baktériumokkal élnek szimbiózisban



VIRÁG

- csónak
- evező
- vitorla
- kétfalkás
- porzótáj
- (9+1)

VIRÁGZAT

- fűrt
- füzér
- fejecske

TERMÉS

hüvely

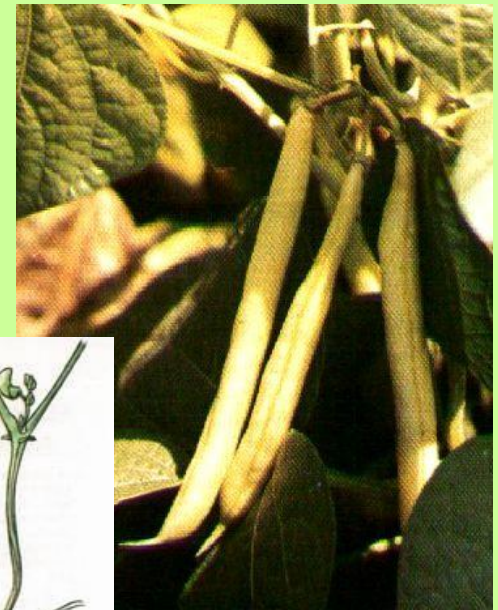
Pisum sativum
ssp. arvense
mezei borsó



Lens culinaris lencse



Phaseolus vulgaris veteménybab



Phaseolus vulgaris convar. communis
karósbab



Phaseolus vulgaris convar. nanus
bokorbab



Vicia faba

lóbab



Glycine max szójabab



Arachis hypogaea

amerikai vagy földimogyoró



Cicer arietinum
csicseriborsó vagy bagolyborsó



Medicago sativa

takarmány vagy kékvirágú lucerna



Medicago falcata

sarlós vagy sárkareplucerna



Medicago x varia

tarka vagy homoki lucerna



Trifolium pratense
réti vagy vörös here



Trifolium hybridum korcs vagy svédhere



Trifolium repens
fehér here



Trifolium incarnatum

bíbor here



Vicia villosa

szőszös bükköny



Vicia pannonica
pannon bükköny



Vicia sativa
takarmánybükköny



Lupinus albus

fehér csillagfürt



Lupinus luteus
sárga csillagfürt



Onobrychis viciifolia
takarmánybaltacím



Lathyrus sativus szegletes lednek



© Jardin Mundani ©



Lotus corniculatus szarvaskerep



© - josef hlasek
www.hlasek.com
Lotus corniculatus ab1902



Melilotus officinalis orvosi somkóró



Melilotus albus
fehér somkóró



Vicia cracca
kaszanyügbükköny



Ononis spinosa
tövises iglice



Lathyrus tuberosus
mogyorós lednek



Robinia pseudo-acacia
akác

